



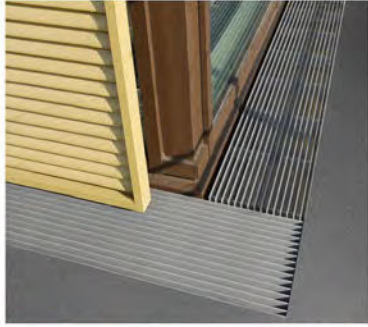
hareketli cephe sistemleri



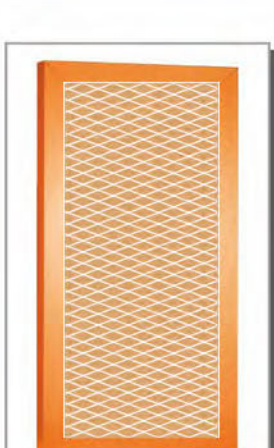
ALTAŞ - MAPSİS HAREKETLİ CEPHELERDE ÇÖZÜM ORTAĞINIZ



- Manuel ve Motorlu Sistem Seçenekleri
- Modern Dinamik Cephe Çözümleri
- Güneşe ve Olumsuz Hava Şartlarına Karşı Yenilikçi Koruma
- Bireysel Projeler İçin Özel Çözümler
- Korozyona Karşı Dayanıklı Alüminyum ve Paslanmaz Çelik Malzeme
- Tüm Ral 7015 Renk Seçenekleri, Eloksal, Ahşap Film ve Doğal Ahşap Transfer Uygulama



MODELLER



KENDİ STİLİNİZİ CEPHENİZE YANSITIN!

- Sorunsuz köşe çözümleri
- Bireysel projelere özel ürün geliştirme

RENGARENK CEPHELER!

- Sınır tanımayan tasarımlar
- Kendi ürün yelpazenizi oluşturun

ALTAŞ - MAPSİS HAREKETLİ CEPHELERDE ÇÖZÜM ORTAĞINIZ



- Davetsiz Misafirlere ve Meraklı Gözlere Karşı Etkili Koruma

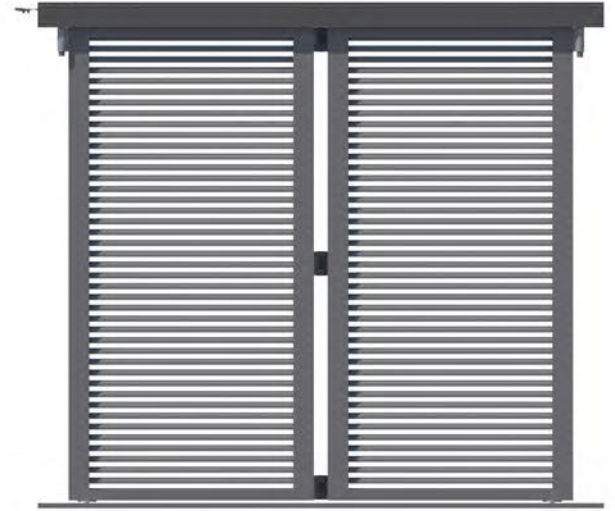
- Alüminyum - Ahşap ve Camın Birbiri ile Mükemmel Kombinasyonu

- Bol Çeşitli, Fonksiyonel ve Kaliteli Ürünler

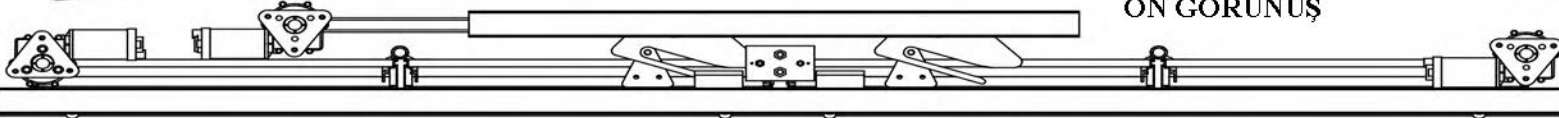
- Pencere Boşluğu İçine veya Dış Duvar Yüzeylerine Bağlantı Çeşitleri



İZOMETRİK GÖRÜNÜŞ

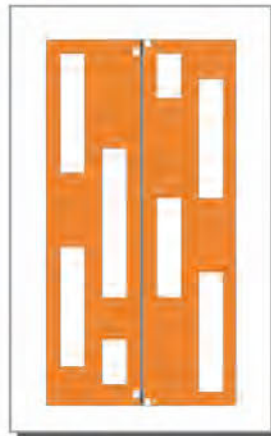
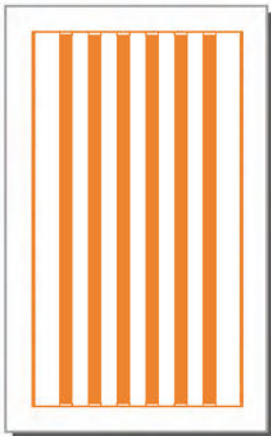


ÖN GÖRÜNÜŞ

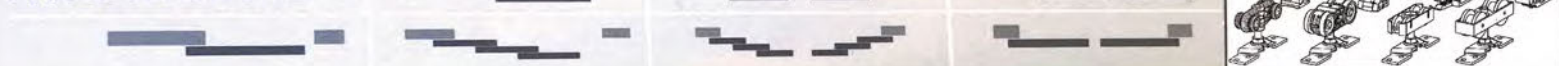


PLAN GÖSTERİMİ

MODELLER



PANEL VERSİYONLARI



ALTAŞ - MAPSİS HAREKETLİ CEPHELERDE ÇÖZÜM ORTAĞINIZ



- İstenirse Manuel Çalışan Sistemlere Özel Aksesuar Çözümleri ile Servo Motor ve Özgün Elektronik Katlı Otomatik Sistemler
- Uzaktan Kumanda veya Sensör (Rüzgar, Güneş) ile Çalışma İmkanı
- Geniş Açıklıklar için Özel Çözümler
- Simetrik veya Asimetrik Uygulamalar ve Montaj Kolaylığı
- Özel Kaplamaları ve Alaşım Malzemelerden Rulmanlı Aksesuar



MODELLER



K30 KATLANIR PANEL SİSTEM

- Manuel kullanım seçeneği
- Orta taşıyıcı stabil yapılı



K60 KATLANIR PANEL SİSTEM

- Otomatik ve manuel kullanım seçeneği
- Yüksek taşıyıcı stabil yapılı

ALTAŞ - MAPSİS HAREKETLİ CEPHELERDE ÇÖZÜM ORTAĞINIZ

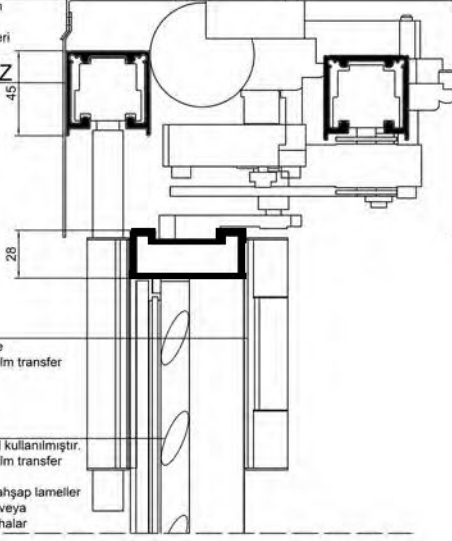
KATLANIR SİSTEM

KAPAK

- Projeye göre kullanım
- Ral boya-eloksal ve film transfer seçenekleri

ÜST KILAVUZ

- Alüminyum
- Eloksal E6EV1



MENTEŞE

- Çerçeve içine entegre
- Ral boya-eloksal ve film transfer seçenekli

İÇ DOLGU

- Çizimde badem lamel kullanılmıştır.
- Ral 7015-eloksal ve film transfer seçenekleri
- Farklı alüminyum ve ahşap lameller
- Düz, desenli, ferforje veya genişletilmiş metal levhalar

ÇERÇEVE PROFİL

- Alüminyum Profil
- Ral boya-eloksal ve film transfer seçenekleri
- Projeye göre farklı çözümler

ALT KILAVUZ

- Alüminyum Profil
- Projeye göre farklı çözüm ve imalat

ÇİFT RAY KAYAR SİSTEM

ÜST KILAVUZ

- Alüminyum
- Eloksal E6EV1

ARABA TAKIMI

- Projeye göre farklı çözüm ve imalat

ÇERÇEVE PROFİL

- Alüminyum Profil
- Ral 7015-eloksal ve film transfer seçenekleri
- Projeye göre farklı çözümler

İÇ DOLGU

- Ral 7015-eloksal ve film transfer seçenekleri
- Farklı alüminyum ve ahşap lameller
- Düz, desenli, ferforje veya genişletilmiş metal levhalar

ÇERÇEVE PROFİL

- Alüminyum Profil
- Ral 7015-eloksal ve film transfer seçenekleri
- Projeye göre farklı çözümler

ALT KILAVUZ

- Alüminyum Profil
- Projeye göre farklı çözüm ve imalat

K60

Motorlu ve manuel seçeneğlidir. Cephelerde "V" konumunda çiftler halinde hareket eder.

GENEL

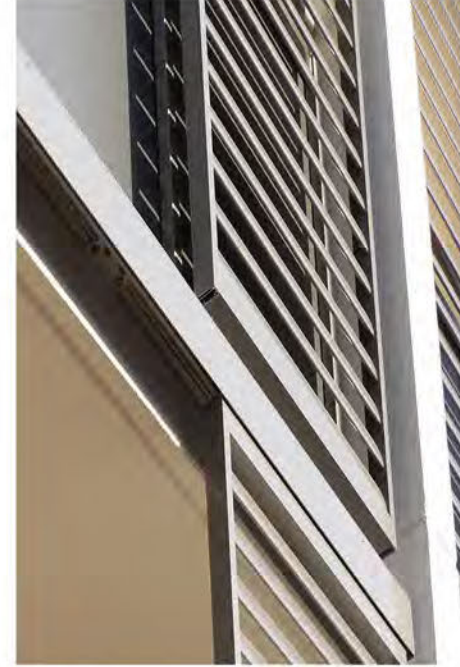
- Ebatlar : Ölçüye göre
- Entegre donanımlı çerçeve
- Panel çiftleri ile bağlantılı şerit menteşe kullanım olanağı

ÖZELLİKLER

- Otomatik : Sadece 2-4-6 kanat (tek yön)
- Manuel:Smürsüz panel çifti kullanımı
- Sistem kasa derinliği: 60 mm (standart)
- Panel başma ağırlık: 50 kg
- 900 mm en - 3000 mm yüksekliğe kadar
- Talep üzerine farklı ölçülerde imalat

GÖRSEL

- Malzemeler: Alüminyum ve paslanmaz çelik
- İç dolgu: Çerçeve içleri istenilen malzeme ile doldurulabilir.Örneğin; Lamel, ferfore sac, genişletilmiş metal levhalar, ahşap ve türevleri.



K30

Motorlu ve manuel seçeneğlidir. Cephelerde "V" konumunda çiftler halinde hareket eder.

GENEL

- Ebatlar : Ölçüye göre
- Vidalı bağlantı parçaları
- Kanat arkasında kalan kılavuz ray ve rulman

ÖZELLİKLER

- Panel başma ağırlık: 40 kg
- En az %50 rüzgar geçirgenlik oranı
- 600 mm en - 3000 mm yüksekliğe kadar
- Manuel olarak smürsüz sayıda panel çifti kullanabilme özelliği
- Sistem kasa derinliği 30-33 mm

GÖRSEL

- Malzemeler: Alüminyum ve paslanmaz çelik
- İç dolgu: Çerçeve içleri istenilen malzeme ile doldurulabilir.Örneğin; Lamel, ferfore sac, genişletilmiş metal levhalar, ahşap ve türevleri.





HAREKETLİ CEPHE SİSTEMLERİ

KAYAR
KATLANIR
KEPENK

Muallimköy Mah.4127 Sk. Nu:8
Gebze-Kocaeli/TÜRKİYE
İrtibat Tel:0(262) 646 14 84 Dahili:58
E-mail:info@3kcephe.com.tr
www.3kcephe.com.tr

HAREKETLİ
CEPHE
SİSTEMLERİ